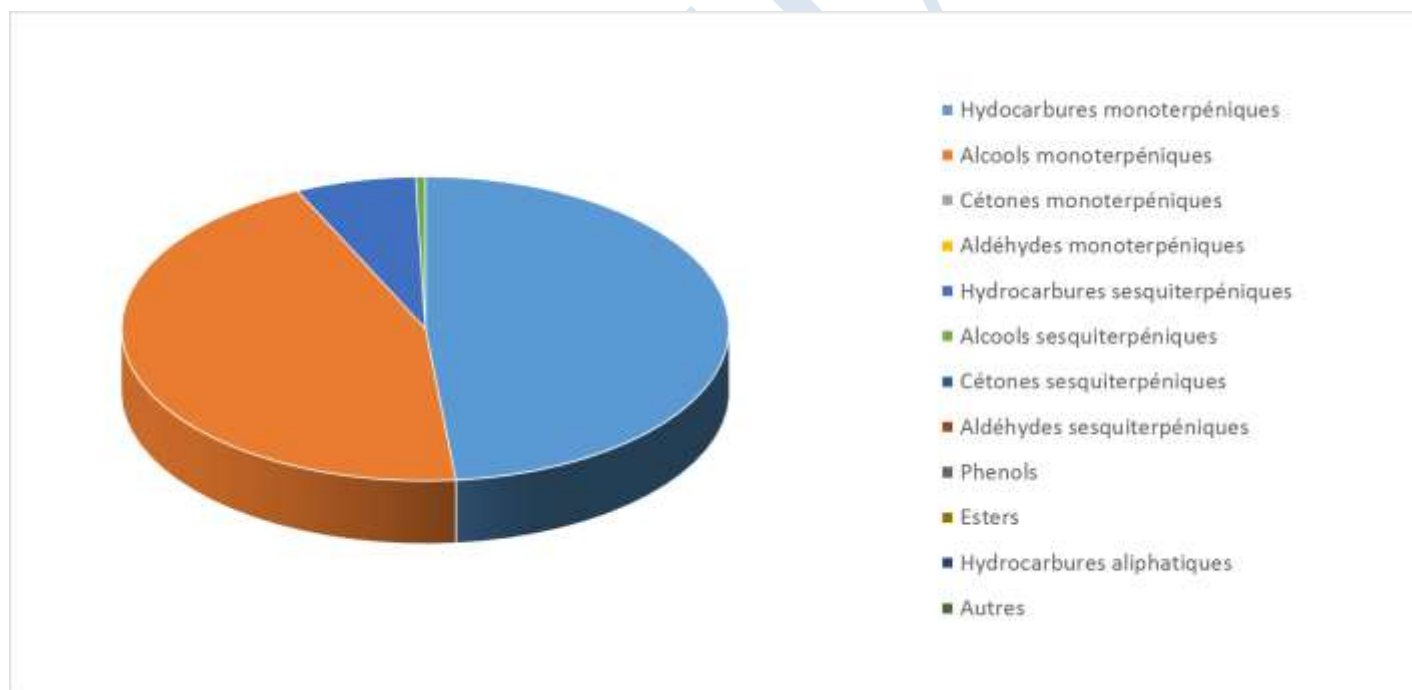


 FLORIHANA JE INTERNATIONAL	ENREGISTREMENT DES BULLETINS ANALYTIQUES : CHROMATOGRAPHIE ESSENTIAL OIL CHROMATOGRAPHY SHEET RECORDS	7-2-ENR-005 v3	Page 1 sur 3
		Date d'application : 01/01/2013	
		Date de révision : 15/04/2022	

Date : 29/08/2022
 Référence produit / Product reference : FLE055
 Huile essentielle de / Essential oil of : Tea Tree
 Numéro de lot / Lot Number : AD260822ZA
 Densité à 20°C (g/cm³) / Density to 20°C (g/cm³) : 0.896
 Indice de réfraction / Refractive index : 1.478
 Pouvoir rotatoire à 20°C / Optical rotation to 20°C : 9.51°
 Mode de culture / Culture mode : Sauvage / Wild
 Pays / Country : Afrique du Sud / South Africa
 Date de production / Production date : 07/2022
 D.L.U. / Shelf life : 08/2027
 Mode d'extraction / Extraction mode : Distillation à la vapeur / Steam distillation
 % Bio / % Organic : 100%
 Nom Latin / Latin Name : Melaleuca alternifolia
 Parties utilisées / Used Parts : Feuilles / Leaves



Molécule	%
ALPHA-THUJENE	0.808
ALPHA-PINENE	2.313
BETA-PINENE	0.696
CAMPHENE	0.010
SABINENE	0.910
MYRCENE	0.872
ALPHA-PHELLANDRENE	0.413
BETA-PHELLANDRENE	0.815
ALPHA-TERPINENE	10.366
GAMMA-TERPINENE	20.703
TERPINOLENE	3.585
TERPINENE-4-OL	40.003
ALPHA-TERPINEOL	2.814
PARA-CYMENE	1.403
LIMONENE *	1.020
1,8-CINEOLE (EUCALYPTOL)	3.480
CIS-BETA-OCIMENE	0.025
CIS-HYDRATE DE SABINENE	0.080
TRANS-HYDRATE DE SABINENE	0.243
PARA-CYMENENE	0.026
LINALOL *	0.042
CIS-PARA-MENTH-2-EN-1-OL	0.369
TRANS-PARA-MENTH-2-EN-1-OL	0.243
PIPERITONE	0.012
BICYCLOELEMENE	0.191
BETA-ELEMENE	0.042
BETA-CUBEBENE	0.046
ISOLEDENE	0.05
ALPHA-COPAENE	0.141
ALPHA-GURJUNENE	0.285
BETA-CARYOPHYLLENE	0.323
ALPHA-CARYOPHYLLENE	0.089
AROMADENDRENE	0.928
ALLO-AROMADENDRENE	0.406
CIS-MUUROLA-3,5-DIENE	0.156
GAMMA-MUUROLENE	0.073

TRANS-MUUROLA-4(14),5-DIENE	0.089
TRANS-CADINA-1,(6)4-DIENE	0.318
DELTA-SELINENE	0.095
VIRIDIFLORENE	0.866
BICYCLOGERMACRENE	0.939
GAMMA-CADINENE	0.017
DELTA-CADINENE	1.049
TRANS-CADINA-1,4-DIENE	0.176
EPI-ALPHA-CADINOL	0.117
ROSIFOLIOL	0.081
10-EPI-GAMMA-EUDESOL	0.129
1-EPI-CUBENOL	0.22
ALPHA-MUUROLOL	0.042
Total	98.119

* = Substance(s) allergène(s) / allergen(s)

** = Substance(s) classée(s) CMR / Substance(s) classified as CMR

